

# Relé industrial 7 - 10 A



Automatización  
de toldos, cierres  
metálicos, persianas



Gestión y control de  
redes eléctricas



Astilleros



Iluminación de  
carreteras y  
túneles



Grúas



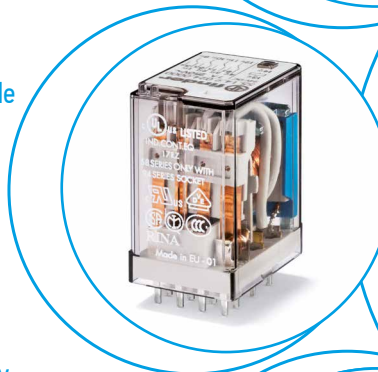
Interruptores y  
conmutadores



Cuadros de  
control



Cuadros  
de mando,  
distribución





**Relé para aplicaciones generales**  
**Montaje en circuito impreso**

**Tipo 55.12**  
- 2 contactos conmutados 10 A

**Tipo 55.13**  
- 3 contactos conmutados 10 A

**Tipo 55.14**  
- 4 contactos conmutados 7 A

- Bobinas AC y DC
- Contactos sin cadmio
- Materiales de contacto opcionales
- Disponible en versión RT III (lavable)



- 2 contactos conmutados 10 A
- Montaje en circuito impreso



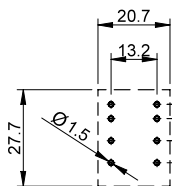
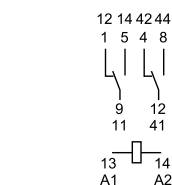
- 3 contactos conmutados 10 A
- Montaje en circuito impreso



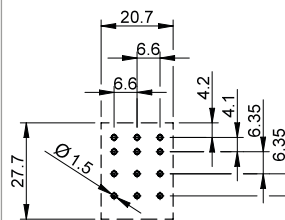
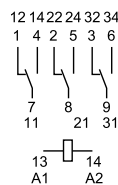
- 4 contactos conmutados 7 A
- Montaje en circuito impreso

PARA UL, VER:  
"Información técnica general" página V

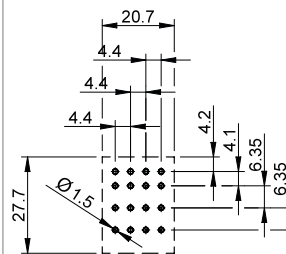
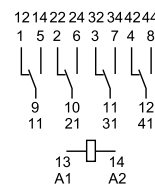
Dimensiones: ver página 7



Vista parte inferior



Vista parte inferior



Vista parte inferior

**Características de los contactos**

Configuración de contactos	2 contactos conmutados	3 contactos conmutados	4 contactos conmutados
Corriente nominal/Máx. corriente instantánea A	10/20	10/20	7/15
Tensión nominal/ Máx. tensión de conmutación V AC	250/400	250/400	250/250
Carga nominal en AC1 VA	2500	2500	1750
Carga nominal en AC15 (230 V AC) VA	500	500	350
Motor monofásico (230 V AC) kW	0.37	0.37	0.125
Capacidad de ruptura en DC1: 24/110/220 V A	10/0.5/0.25	10/0.5/0.25	7/0.5/0.25
Carga mínima conmutable mW (V/mA)	300 (5/5)	300 (5/5)	300 (5/5)
Material estándar de los contactos	AgNi	AgNi	AgNi

**Características de la bobina**

Tensión de alimentación V AC (50/60 Hz)	6 - 12 - 24 - 48 - 60 - 110 - 120 - 230 - 240		
nominal (U <sub>N</sub> ) V DC	6 - 12 - 24 - 48 - 60 - 110 - 125 - 220		
Potencia nominal en AC/DC VA (50 Hz)/W	1.5/1	1.5/1	1.5/1
Campo de funcionamiento	AC	(0.8...1.1)U <sub>N</sub>	(0.8...1.1)U <sub>N</sub>
	DC	(0.8...1.1)U <sub>N</sub>	(0.8...1.1)U <sub>N</sub>
Tensión de mantenimiento AC/DC	0.8 U <sub>N</sub> / 0.5 U <sub>N</sub>	0.8 U <sub>N</sub> / 0.5 U <sub>N</sub>	0.8 U <sub>N</sub> / 0.5 U <sub>N</sub>
Tensión de desconexión AC/DC	0.2 U <sub>N</sub> / 0.1 U <sub>N</sub>	0.2 U <sub>N</sub> / 0.1 U <sub>N</sub>	0.2 U <sub>N</sub> / 0.1 U <sub>N</sub>

**Características generales**

Vida útil mecánica AC/DC ciclos	20 · 10 <sup>6</sup> / 50 · 10 <sup>6</sup>	20 · 10 <sup>6</sup> / 50 · 10 <sup>6</sup>	20 · 10 <sup>6</sup> / 50 · 10 <sup>6</sup>
Vida útil eléctrica con carga nominal en AC1 ciclos	200 · 10 <sup>3</sup>	200 · 10 <sup>3</sup>	150 · 10 <sup>3</sup>
Tiempo de respuesta: ON/OFF ms	10/5	9/5	9/5
Aislamiento entre bobina y contactos (1.2/50 μs) kV	4	4	4
Rigidez dieléctrica entre contactos abiertos V AC	1000	1000	1000
Temperatura ambiente °C	-40...+85	-40...+85	-40...+85
Categoría de protección	RT I	RT I	RT I

**Homologaciones** (según los tipos)



**Relé para aplicaciones generales**  
**Enchufable en zócalo**

**Tipo 55.32**

- 2 contactos conmutados 10 A

**Tipo 55.33**

- 3 contactos conmutados 10 A

**Tipo 55.34**

- 4 contactos conmutados 7 A

- Bobinas AC y DC
- Pulsador de prueba enclavable e indicador mecánico en todos los tipos de 2 y 4 contactos conmutados
- LED y protección CEM interna opcional
- Zócalos serie 94 para montaje en circuito impreso o en carril de 35 mm (EN 60715) con bornes a pletina o de conexión rápida o bornes push-in
- Módulos de señalización de bobina y supresión CEM serie 99 y Módulos temporizados 86.30 opcionales
- Adaptadores de montaje alternativo opcionales
- UL Listing (combinaciones relé/zócalo)
- Contactos sin cadmio
- Materiales de contacto opcionales
- Patente europea

PARA UL, VER:

"Información técnica general" página V

Dimensiones: ver página 7

**Características de los contactos**

Configuración de contactos	2 contactos conmutados	3 contactos conmutados	4 contactos conmutados
Corriente nominal/Máx. corriente instantánea A	10/20	10/20	7/15
Tensión nominal/ Máx. tensión de conmutación V AC	250/400	250/400	250/250
Carga nominal en AC1 VA	2500	2500	1750
Carga nominal en AC15 (230 V AC) VA	500	500	350
Motor monofásico (230 V AC) kW	0.37	0.37	0.125
Capacidad de ruptura en DC1: 24/110/220 V A	10/0.5/0.25	10/0.5/0.25	7/0.5/0.25
Carga mínima conmutable mW (V/mA)	300 (5/5)	300 (5/5)	300 (5/5)
Material estándar de los contactos	AgNi	AgNi	AgNi

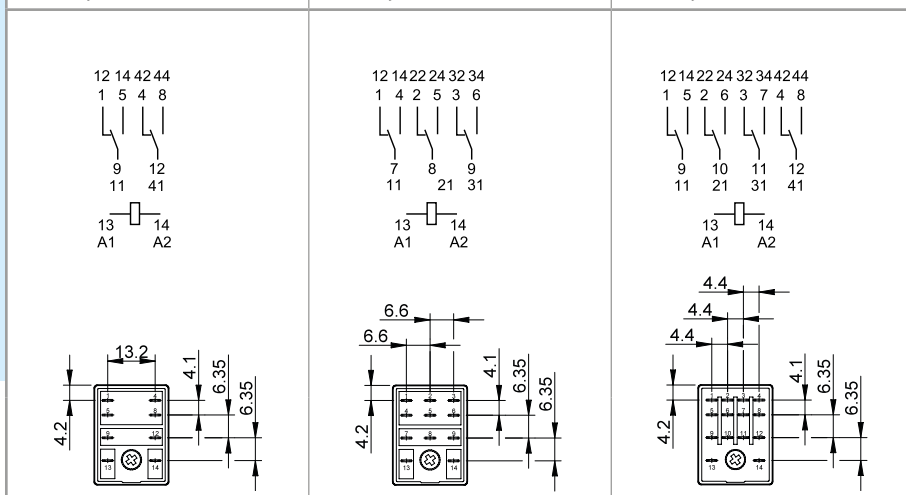
**Características de la bobina**

Tensión de alimentación nominal (U <sub>N</sub> ) V AC (50/60 Hz)	6 - 12 - 24 - 48 - 60 - 110 - 120 - 230 - 240		
V DC	6 - 12 - 24 - 48 - 60 - 110 - 125 - 220		
Potencia nominal en AC/DC VA (50 Hz)/W	1.5/1	1.5/1	1.5/1
Campo de funcionamiento	AC	(0.8...1.1)U <sub>N</sub>	(0.8...1.1)U <sub>N</sub>
	DC	(0.8...1.1)U <sub>N</sub>	(0.8...1.1)U <sub>N</sub>
Tensión de mantenimiento AC/DC	0.8 U <sub>N</sub> / 0.5 U <sub>N</sub>		
Tensión de desconexión AC/DC	0.2 U <sub>N</sub> / 0.1 U <sub>N</sub>		

**Características generales**

Vida útil mecánica AC/DC ciclos	20 · 10 <sup>6</sup> / 50 · 10 <sup>6</sup>	20 · 10 <sup>6</sup> / 50 · 10 <sup>6</sup>	20 · 10 <sup>6</sup> / 50 · 10 <sup>6</sup>
Vida útil eléctrica con carga nominal en AC1 ciclos	200 · 10 <sup>3</sup>	200 · 10 <sup>3</sup>	150 · 10 <sup>3</sup>
Tiempo de respuesta: ON/OFF ms	10/5	9/5	9/5
Aislamiento entre bobina y contactos (1.2/50 μs) kV	4	4	4
Rigidez dieléctrica entre contactos abiertos V AC	1000	1000	1000
Temperatura ambiente °C	-40...+85	-40...+85	-40...+85
Categoría de protección	RT I	RT I	RT I

**Homologaciones** (según los tipos)



## Codificación

Ejemplo: serie 55, relé industrial enchufable en zócalo, 4 contactos conmutados, tensión bobina 12 V DC con pulsador de prueba enclavable e indicador mecánico.

**5 5 . 3 4 . 9 . 0 1 2 . 0 0 4 0**

**Serie** 55

**Tipo** 3 = Enchufable en zócalo

**Número contactos** 4 = 4 contactos, 7 A

**Versión de la bobina** 9 = DC

**Tensión nominal de la bobina** Ver características de la bobina

**A: Material de contactos**  
0 = Estándar AgNi  
5 = AgNi + Au

**B: Circuito de contactos**  
0 = Contacto conmutado

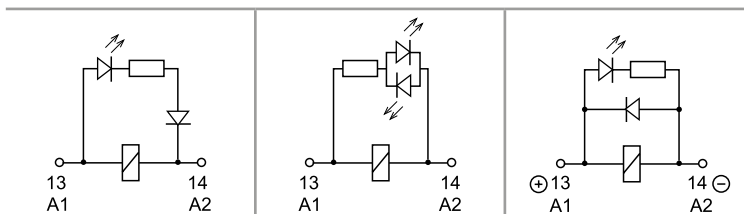
**D: Versiones especiales**  
0 = Estándar  
1 = Lavable (RT III) solo para 55.12, 55.13 y 55.14

**C: Variantes**  
0 = Ninguna  
1 = Pulsador de prueba  
2 = Indicador mecánico  
3 = LED (AC)  
4 = Pulsador de prueba + indicador mecánico  
5 = Pulsador de prueba + LED (AC)  
54 = Pulsador de prueba + LED (AC) + indicador mecánico  
6\* = Doble LED (DC no polarizado)  
7\* = Pulsador de prueba + doble LED (DC no polarizado)  
74\* = Pulsador de prueba + doble LED (DC no polarizado) + indicador mecánico  
8\* = LED + diodo (positivo en A1/13, DC polaridad estándar)  
9\* = Pulsador de prueba + LED + diodo (positivo en A1/13, DC polaridad estándar)  
94\* = Pulsador de prueba + LED + diodo (positivo en A1/13, DC polaridad estándar) + indicador mecánico

**Selección de características y opciones: solo son posibles combinaciones en la misma línea.**  
En **negrita** se muestran las opciones preferentes y con mejor disponibilidad.

Tipo	Versión de la bobina	A	B	C	D
55.32/34	AC - DC	0 - 5	0	0	0
	AC	<b>0</b> - 5	<b>0</b>	2 - 3 - <b>4</b> - 5	<b>0</b>
	AC	0 - 5	0	54	/
	DC	<b>0</b> - 5	<b>0</b>	2 - <b>4</b> - 6 - 7 - 8 - 9	<b>0</b>
	DC	0 - 5	0	74 - 94	/
55.33	AC - DC	<b>0</b> - 5	<b>0</b>	<b>0</b>	<b>0</b>
	AC	0 - 5	0	1 - 3 - 5	0
	DC	0 - 5	0	1 - 6 - 7 - 8 - 9	0
55.12/13/14	AC - DC	<b>0</b> - 5	<b>0</b>	<b>0</b>	<b>0</b> - 1

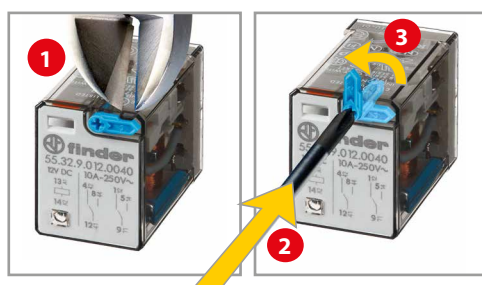
### Descripción: variantes y versiones especiales



**C: Variantes 3, 5, 54**  
LED (AC)

**C: Variantes 6, 7, 74**  
Doble LED  
(DC no polarizado)

**C: Variantes 8, 9, 94**  
LED + diodo (positivo en A1/13, DC polaridad estándar)



### Pulsador de prueba e indicador mecánico (0010, 0040, 0050, 0054, 0070, 0074, 0090, 0094)

Puede utilizarse de dos maneras:

- Caso 1)** El retén del pulsador (pivote de plástico que evita su rotación) permanece intacto. En este caso, cuando se actúa sobre el pulsador de prueba, los contactos se cierran. Cuando dejamos de pulsarlo, los contactos vuelven a su posición inicial.
- Caso 2)** El retén del pulsador se rompe (con un utensilio adecuado). En este caso el pulsador puede también rotar, lo que permite que, al mismo tiempo de cerrar los contactos puedan también enclavarse, permaneciendo en esa posición hasta que el pulsador vuelve a colocarse en la posición inicial.

La acción sobre el pulsador debe ser siempre rápida y decidida.

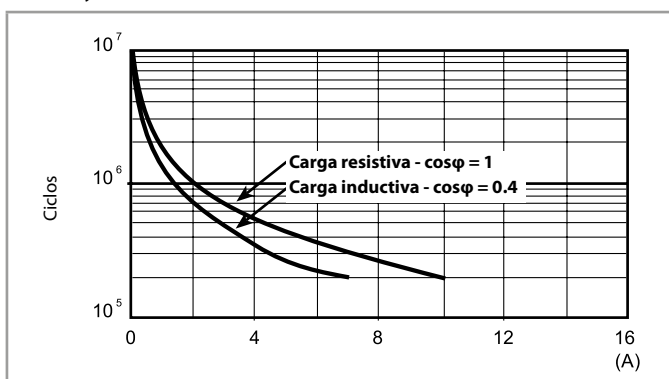


## Características generales

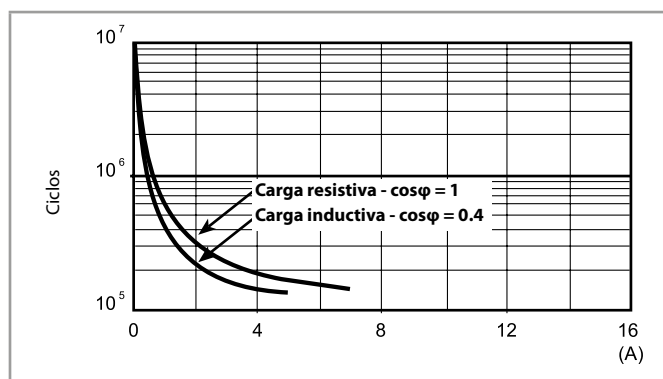
Aislamiento según EN 61810-1		2 contactos - 3 contactos	4 contactos
Tensión nominal de alimentación	V AC	230/400	230
Tensión nominal de aislamiento	V AC	400	250
Grado de contaminación		2	2
<b>Aislamiento entre bobina y contactos</b>			
Tipo de aislamiento		Principal	Principal
Categoría de sobretensión		III	III
Tensión soportada a los impulsos	kV (1.2/50 μs)	4	4
Rigidez dieléctrica	V AC	2000	2000
<b>Aislamiento entre contactos adyacentes</b>			
Tipo de aislamiento		Principal	Principal
Categoría de sobretensión		III	II
Tensión soportada a los impulsos	kV (1.2/50 μs)	4	2.5
Rigidez dieléctrica	V AC	2000	2000
<b>Aislamiento entre contactos abiertos</b>			
Tipo de desconexión		Microdesconexión	Microdesconexión
Rigidez dieléctrica	V AC/kV (1.2/50 μs)	1000/1.5	1000/1.5
<b>Aislamiento entre terminales de bobina</b>			
Tensión soportada a los impulsos (surge) modo diferencial (según EN 61000-4-5)	kV (1.2/50 μs)	4	
<b>Otros datos</b>			
Tiempo de rebotes: NA/NC	ms	1/4 (2 contactos), 1/6 (3 contactos), 2/4 (4 contactos)	
Resistencia a la vibración (5...55)Hz: NA/NC	g	15/15	
Resistencia al choque	g	16	
Potencia disipada al ambiente	W	1	
	en vacío	1	
	con carga nominal	3 (2 contactos)	4 (3 contactos)      3 (4 contactos)
Distancia de montaje entre relés en un circuito impreso	mm	≥ 5	

## Características de los contactos

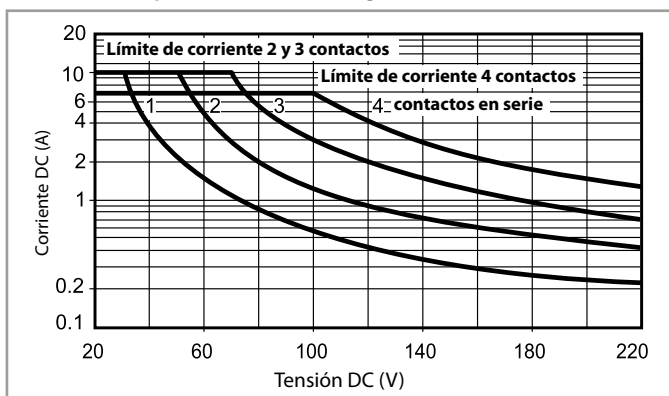
**F 55 - Vida útil eléctrica (AC) en función de la carga**  
2 y 3 contactos



**F 55 - Vida útil eléctrica (AC) en función de la carga**  
4 contactos



**H 55 - Máximo poder de corte con cargas en DC1**



- La vida eléctrica para cargas resistivas en (DC1) que tengan valores de tensión y corriente bajo la curva es de  $\geq 100 \cdot 10^3$  ciclos.
- Para las cargas DC13, la colocación de un diodo con polaridad invertida en paralelo con la carga permite obtener una vida eléctrica idéntica a la que se consigue con una carga en DC1.  
Nota: aumentará el tiempo de desconexión.

## Características de la bobina

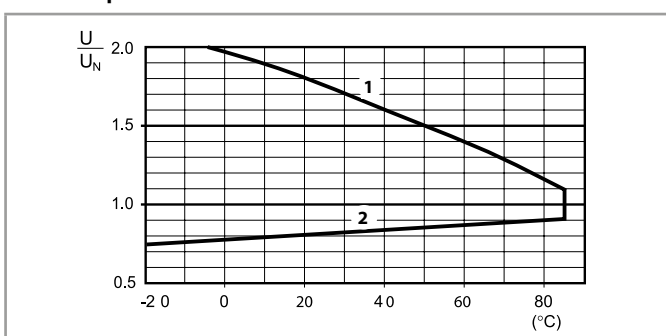
### Valores de la versión DC

Tensión nominal $U_N$ V	Código bobina	Campo de funcionamiento		Resistencia R $\Omega$	Nominal absorbida I con $U_N$ mA
		$U_{min}$ V	$U_{max}$ V		
6	9.006	4.8	6.6	40	150
12	9.012	9.6	13.2	140	86
24	9.024	19.2	26.4	600	40
48	9.048	38.4	52.8	2400	20
60	9.060	48	66	4000	15
110	9.110	88	121	12500	8.8
125	9.125	100	138	17300	7.2
220	9.220	176	242	54000	4

### Valores de la versión AC

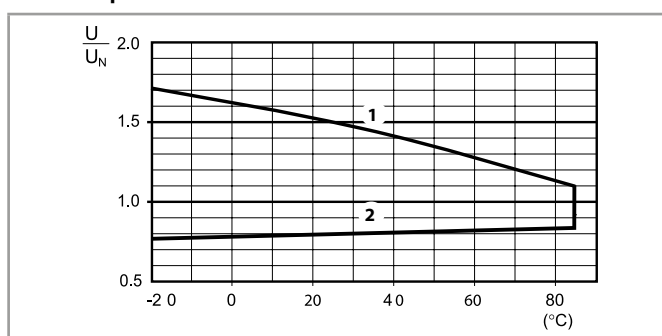
Tensión nominal $U_N$ V	Código bobina	Campo de funcionamiento		Resistencia R $\Omega$	Nominal absorbida I con $U_N$ mA
		$U_{min}$ V	$U_{max}$ V		
6	8.006	4.8	6.6	12	200
12	8.012	9.6	13.2	50	97
24	8.024	19.2	26.4	190	53
48	8.048	38.4	52.8	770	25
60	8.060	48	66	1200	21
110	8.110	88	121	3940	12.5
120	8.120	96	132	4700	12
230	8.230	184	253	17000	6
240	8.240	192	264	19100	5.3

R 55 - Campo de funcionamiento de la bobina DC en función de la temperatura ambiente



- 1 - Tensión máx. admisible en la bobina.
- 2 - Tensión de conexión mínima con la bobina a temperatura ambiente.

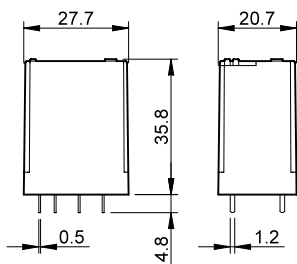
R 55 - Campo de funcionamiento de la bobina AC en función de la temperatura ambiente



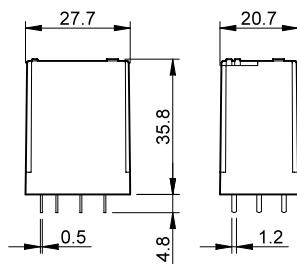
- 1 - Tensión máx. admisible en la bobina.
- 2 - Tensión de conexión mínima con la bobina a temperatura ambiente.

## Dimensiones

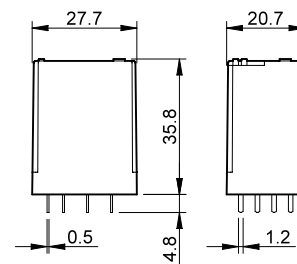
Tipo 55.12



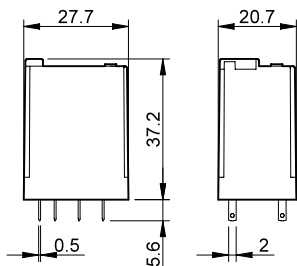
Tipo 55.13



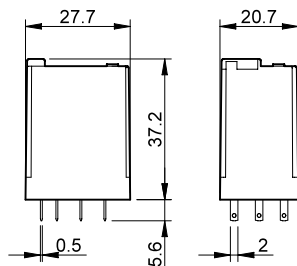
Tipo 55.14



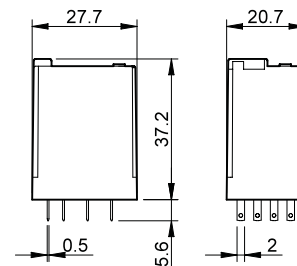
Tipo 55.32



Tipo 55.33



Tipo 55.34



Accesorios

A

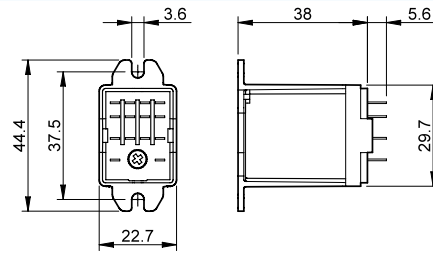


056.25



056.25 con relé

**Adaptador con aletas de sujeción frontal** para relé tipo 55.32, 55.33, 55.34 | 056.25



056.25 con relé

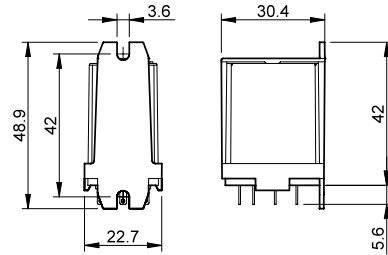


056.26



056.26 con relé

**Adaptador con aletas de sujeción en la parte posterior** para relé tipo 55.32, 55.33, 55.34 | 056.26



056.26 con relé

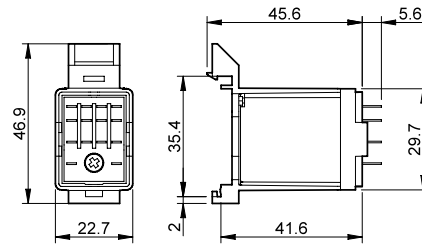


056.27



056.27 con relé

**Adaptador con aletas en carril 35 mm (EN 60715) en la parte superior** para 55.32, 55.33, 55.34 | 056.27



056.27 con relé



**94.P4**  
Ver página 10



**94.04**  
Ver página 12



**94.54**  
Ver página 13



**94.84.2**  
Ver página 14



**94.94.3**  
Ver página 15



**94.74**  
Ver página 16



**94.14**  
Ver página 17

**94.22**  
Ver página 17

**94.34**  
Ver página 18

Módulo	Zócalos	Relé	Descripción	Montaje	Accesorios
99.02	94.P3	55.33	<b>Zócalo con bornes push-in</b> Para conexión rápida del conductor - Bornes superiores - Contactos - Bornes inferiores - Bobina	montaje en panel o carril de 35 mm (EN 60715)	- Módulos de señalización y protección CEM - Puente - Módulos temporizados - Palanca de retención y extracción plástica
	94.P4	55.32 55.34			

Módulo	Zócalos	Relé	Descripción	Montaje	Accesorios
99.02	94.02	55.32	<b>Zócalo con bornes de jaula</b> - Bornes superiores - Contactos - Bornes inferiores - Bobina	Montaje en panel o carril de 35 mm (EN 60715)	- Módulos de señalización y protección CEM - Puente - Módulos temporizados - Palanca de retención y extracción plástica
	94.03	55.33			
	94.04	55.32 55.34			

Módulo	Zócalos	Relé	Descripción	Montaje	Accesorios
99.02	94.54	55.32 55.34	<b>Zócalo con bornes de conexión rápida</b> - Bornes superiores - Contactos - Bornes inferiores - Bobina	Montaje en panel o carril de 35 mm (EN 60715)	- Módulos de señalización y protección CEM - Puente - Módulos temporizados - Palanca de retención y extracción plástica

Módulo	Zócalos	Relé	Descripción	Montaje	Accesorios
99.80	94.84.2	55.32 55.34	<b>Zócalo con bornes de jaula</b>	Montaje en panel o carril de 35 mm (EN 60715)	- Módulos de señalización y protección CEM - Puente - Palanca de retención y extracción plástica

Módulo	Zócalos	Relé	Descripción	Montaje	Accesorios
99.80	94.92.3	55.32	<b>Zócalo con bornes de jaula</b> - Bornes superiores - Contactos - Bornes inferiores - Bobina	Montaje en panel o carril de 35 mm (EN 60715)	- Módulos de señalización y protección CEM - Puente - Palanca de retención y extracción plástica
	94.94.3	55.32 55.34			

Módulo	Zócalos	Relé	Descripción	Montaje	Accesorios
99.01	94.72	55.32	<b>Zócalo con bornes a pletina</b> Para 94.82: - Reducción del espacio a 23 mm de ancho	Montaje en panel o carril de 35 mm (EN 60715)	- Módulos de señalización y protección CEM - Palanca de retención y extracción plástica
	94.73	55.33			
	94.74	55.32 55.34			
	94.82	55.32			

Módulo	Zócalos	Relé	Descripción	Montaje	Accesorios
—	94.12	55.32	<b>Zócalo para circuito impreso</b>	Montaje en circuito impreso	Brida de retención metálica
—	94.13	55.33			
—	94.14	55.32 55.34			

Módulo	Zócalos	Relé	Descripción	Montaje	Accesorios
—	94.22	55.32	<b>Zócalo con terminales soldables</b>	En panel (espesor del panel 1 mm)	Brida de retención metálica
—	94.23	55.33			
—	94.24	55.32 55.34			

Módulo	Zócalos	Relé	Descripción	Montaje	Accesorios
—	94.32	55.32	<b>Zócalo con terminales soldables</b>	Fijación con tornillos M3	Brida de retención metálica
—	94.33	55.33			
—	94.34	55.32 55.34			

A



94.P4

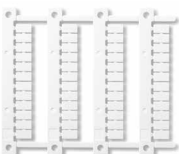
Homologaciones (según los tipos):



Combinación relé/zócalo

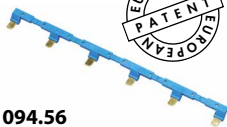
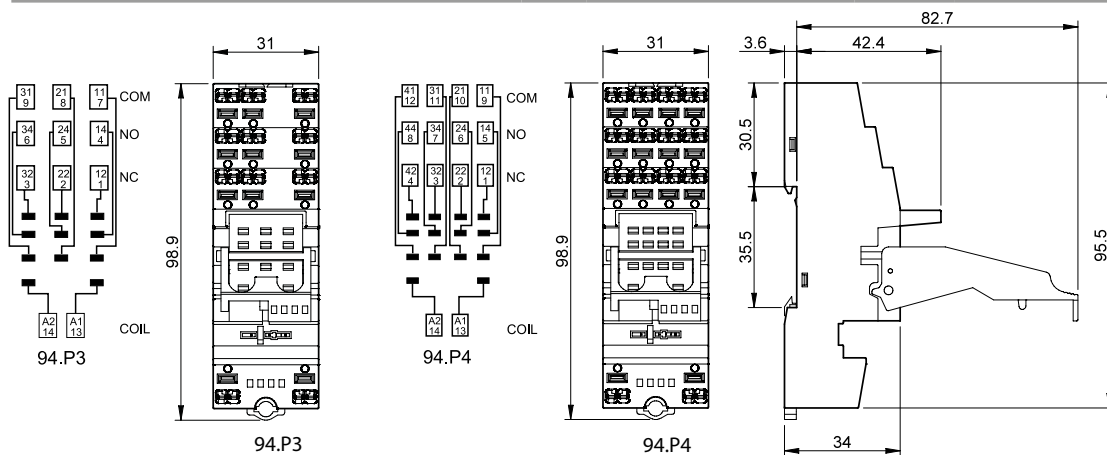


094.91.3



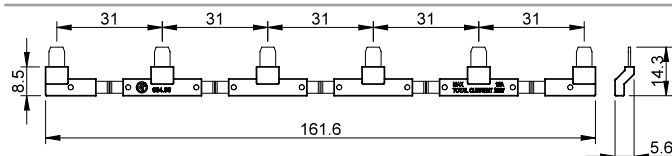
060.48

Zócalo con bornes push-in montaje en panel o carril de 35 mm (EN 60715)	94.P3 Azul	94.P4 Azul
Tipo de relé	55.33	55.32, 55.34
<b>Accesorios</b>		
Brida de retención metálica		094.71
Palanca de retención y extracción plástica (suministrada con el zócalo - código de embalaje SPA)		094.91.3
Puente de 6 terminales		094.56
Etiqueta de identificación		095.00.4
Puente de 2 terminales		094.52.1
Puente de 2 terminales		097.52
Soporte para etiquetas de identificación		097.00
Módulos (ver tabla abajo)		99.02
Módulos temporizados (ver tabla abajo)		86.30
Juego de etiquetas de identificación para palanca de retención y extracción plástica 094.91.3 y para soporte para etiquetas de identificación 097.00, 48 etiquetas, 6 x 12 mm para impresoras de transferencia térmica CEMBRE		060.48
<b>Características generales</b>		
Valor nominal	10 A - 250 V	
Rigidez dieléctrica	2 kV AC	
Categoría de protección	IP 20	
Temperatura ambiente	°C -40...+70	
Longitud de pelado del cable	mm 10	
Capacidad mínima de conexión de los bornes para zócalos 94.P3 y 94.P4	hilo rígido	hilo flexible
	mm <sup>2</sup> 0.5	0.5
Capacidad máxima de conexión de los bornes para zócalos 94.P3 y 94.P4	AWG 21	21
	hilo rígido	hilo flexible
mm <sup>2</sup> 2 x 1.5 / 1 x 2.5	2 x 1.5 / 1 x 2.5	
AWG 2 x 16 / 1 x 14	2 x 16 / 1 x 14	



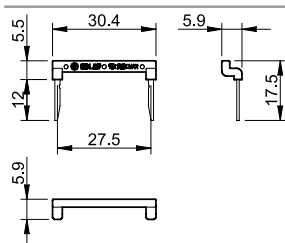
094.56

Puente de 6 terminales para zócalos 94.P3 y 94.P4	094.56 (azul)
Valor nominal	10 A - 250 V



094.52.1

Puente de 2 terminales para zócalos 94.P3 y 94.P4	094.52.1
Valor nominal	10 A - 250 V





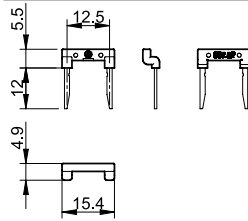
097.52

**Puente de 2 terminales** para zócalos 94.P3 y 94.P4

097.52

Valor nominal

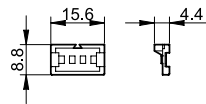
10 A - 250 V



097.00

**Soporte para etiquetas de identificación** para zócalos 94.P3 y 94.P4

097.00



86.30

**Módulo temporizador serie 86**

(12...24)V AC/DC; Bifunción: AI, DI; (0.05 s...100 h)

86.30.0.024.0000

(110...125)V AC; Bifunción: AI, DI; (0.05 s...100 h)

86.30.8.120.0000

(230...240)V AC; Bifunción: AI, DI; (0.05 s...100 h)

86.30.8.240.0000

Homologaciones (según los tipos):



99.02

**Módulos de señalización y protección CEM tipo 99.02** para zócalos 94.P3 y 94.P4

Diodo (+A1, polaridad estándar)

(6...220)V DC

99.02.3.000.00

LED

(6...24)V DC/AC

99.02.0.024.59

LED

(28...60)V DC/AC

99.02.0.060.59

LED

(110...240)V DC/AC

99.02.0.230.59

LED + Diodo (+A1, polaridad estándar)

(6...24)V DC

99.02.9.024.99

LED + Diodo (+A1, polaridad estándar)

(28...60)V DC

99.02.9.060.99

LED + Diodo (+A1, polaridad estándar)

(110...220)V DC

99.02.9.220.99

LED + Varistor

(6...24)V DC/AC

99.02.0.024.98

LED + Varistor

(28...60)V DC/AC

99.02.0.060.98

LED + Varistor

(110...240)V DC/AC

99.02.0.230.98

RC

(6...24)V DC/AC

99.02.0.024.09

RC

(28...60)V DC/AC

99.02.0.060.09

RC

(110...240)V DC/AC

99.02.0.230.09

Antirremanencia\*

(110...240)V AC

99.02.8.230.07

\* Potencia adicional de disipación 0.9 W

Homologaciones  
(según los tipos):



Los módulos DC con  
polaridad no estándar  
(+A2) están disponibles  
bajo pedido.

A



94.04

Homologaciones (según los tipos):

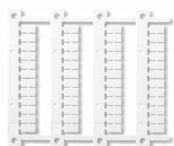


UL US

Combinación relé/zócalo

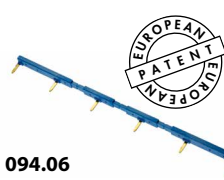
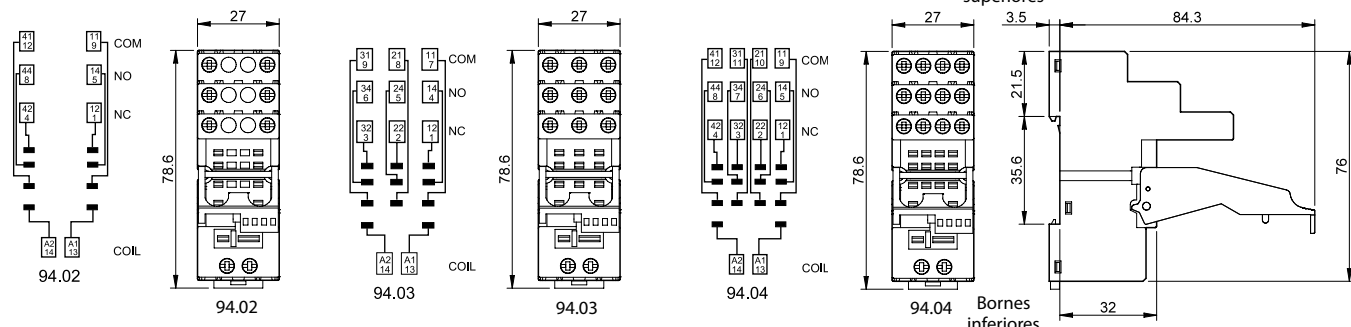


094.91.3



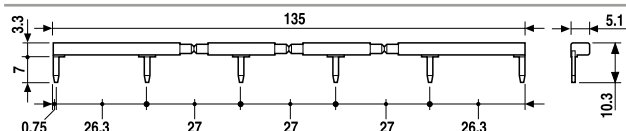
060.48

Zócalo con bornes de jaula montaje en panel o carril de 35 mm (EN 60715)	94.02	94.02.0	94.03	94.03.0	94.04	94.04.0
	<b>Azul</b>	<b>Negro</b>	<b>Azul</b>	<b>Negro</b>	<b>Azul</b>	<b>Negro</b>
Tipo de relé	55.32		55.33		55.32, 55.34	
<b>Accesorios</b>						
Brida de retención metálica	094.71					
Palanca de retención y extracción plástica (suministrada con el zócalo - código de embalaje SPA)	094.91.3	094.91.30	094.91.3	094.91.30	094.91.3	094.91.30
Puente de 6 terminales	094.06	094.06.0	094.06	094.06.0	094.06	094.06.0
Etiqueta de identificación	094.00.4					
Soporte para etiquetas de identificación	097.00					
Módulos (ver tabla abajo)	99.02					
Módulos temporizados (ver tabla abajo)	86.30					
Juego de etiquetas de identificación para palanca de retención y extracción plástica 094.91.3 y para soporte para etiquetas de identificación 097.00, 48 etiquetas, 6 x 12 mm para impresoras de transferencia térmica CEMBRE	060.48					
<b>Características generales</b>						
Valor nominal	10 A - 250 V					
Rigidez dieléctrica	2 kV AC					
Categoría de protección	IP 20					
Temperatura ambiente	°C -40...+70					
Par de apriete	Nm	0.5				
Longitud de pelado del cable	mm	8				
Capacidad de conexión de los bornes para zócalos 94.02/03/04	mm <sup>2</sup>	hilo rígido		hilo flexible		
	AWG	1 x 6 / 2 x 2.5		1 x 4 / 2 x 2.5		
		1 x 10 / 2 x 14		1 x 12 / 2 x 14		



094.06

Puente de 6 terminales para zócalos 94.02, 94.03 y 94.04	094.06 (azul)	094.06.0 (negro)
Valor nominal	10 A - 250 V	



86.30

Módulo temporizador serie 86	
(12...24)V AC/DC; Bifunción: AI, DI; (0.05 s...100 h)	86.30.0.024.0000
(110...125)V AC; Bifunción: AI, DI; (0.05 s...100 h)	86.30.8.120.0000
(230...240)V AC; Bifunción: AI, DI; (0.05 s...100 h)	86.30.8.240.0000

Homologaciones (según los tipos):



99.02

Homologaciones (según los tipos):



Los módulos DC con polaridad no estándar (+A2) están disponibles bajo pedido.

Módulos de señalización y protección CEM tipo 99.02 para zócalos 94.02, 94.03 y 94.04		
Diodo (+A1, polaridad estándar)	(6...220)V DC	99.02.3.000.00
LED	(6...24)V DC/AC	99.02.0.024.59
LED	(28...60)V DC/AC	99.02.0.060.59
LED	(110...240)V DC/AC	99.02.0.230.59
LED + Diodo (+A1, polaridad estándar)	(6...24)V DC	99.02.9.024.99
LED + Diodo (+A1, polaridad estándar)	(28...60)V DC	99.02.9.060.99
LED + Diodo (+A1, polaridad estándar)	(110...220)V DC	99.02.9.220.99
LED + Varistor	(6...24)V DC/AC	99.02.0.024.98
LED + Varistor	(28...60)V DC/AC	99.02.0.060.98
LED + Varistor	(110...240)V DC/AC	99.02.0.230.98
RC	(6...24)V DC/AC	99.02.0.024.09
RC	(28...60)V DC/AC	99.02.0.060.09
RC	(110...240)V DC/AC	99.02.0.230.09
Antirremanencia*	(110...240)V AC	99.02.8.230.07

\* Potencia adicional de disipación 0.9 W

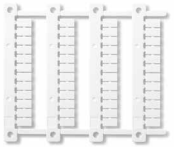


94.54

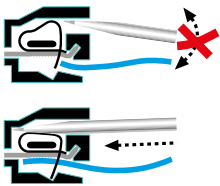
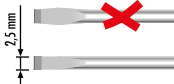
Homologaciones  
(según los tipos):



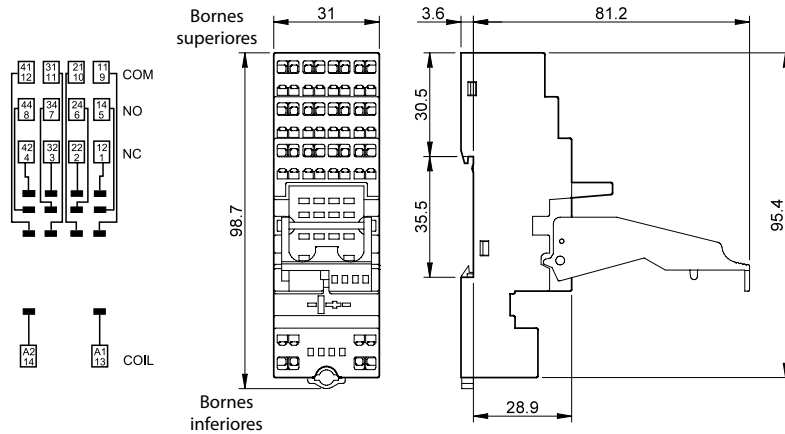
094.91.3



060.48

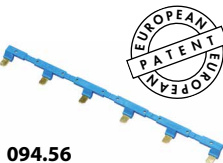
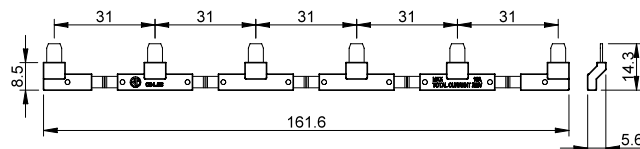


<b>Zócalo con bornes de conexión rápida</b> montaje en carril de 35 mm (EN 60715)		<b>94.54 (azul)</b>
Tipo de relé		55.32, 55.34
<b>Accesorios</b>		
Brida de retención metálica		094.71
Palanca de retención y extracción plástica		094.91.3
Puente de 6 terminales		094.56
Módulos (ver tabla abajo)		99.02, 86.30
Juego de etiquetas de identificación para palanca de retención y extracción 094.91.3, plástico, 48 etiquetas, 6 x 12 mm para impresoras de transferencia térmica CEMBRE		060.48
<b>Características generales</b>		
Valor nominal		10 A - 250 V
Rigidez dieléctrica		2 kV AC
Categoría de protección		IP 20
Temperatura ambiente		°C -25...+70
Longitud de pelado del cable		mm 10
Capacidad de conexión de los bornes para zócalos 94.54		hilo rígido mm <sup>2</sup> 2 x (0.5...1.5) AWG 2 x (21...14)
		hilo flexible 2 x (0.5...1.5) 2 x (21...14)



Zócalo + Puente

<b>Puente de 6 terminales</b>	<b>094.56 (azul)</b>
Valor nominal	10 A - 250 V



094.56

<b>Módulo temporizador serie 86</b>	
(12...24)V AC/DC; Bifunción: AI, DI; (0.05 s...100 h)	86.30.0.024.0000
(110...125)V AC; Bifunción: AI, DI; (0.05 s...100 h)	86.30.8.120.0000
(230...240)V AC; Bifunción: AI, DI; (0.05 s...100 h)	86.30.8.240.0000



86.30

Homologaciones (según los tipos):

<b>Módulos de señalización y protección CEM tipo 99.02 para zócalo 94.54</b>		
Diodo (+A1, polaridad estándar)	(6...220)V DC	99.02.3.000.00
LED	(6...24)V DC/AC	99.02.0.024.59
LED	(28...60)V DC/AC	99.02.0.060.59
LED	(110...240)V DC/AC	99.02.0.230.59
LED + Diodo (+A1, polaridad estándar)	(6...24)V DC	99.02.9.024.99
LED + Diodo (+A1, polaridad estándar)	(28...60)V DC	99.02.9.060.99
LED + Diodo (+A1, polaridad estándar)	(110...220)V DC	99.02.9.220.99
LED + Varistor	(6...24)V DC/AC	99.02.0.024.98
LED + Varistor	(28...60)V DC/AC	99.02.0.060.98
LED + Varistor	(110...240)V DC/AC	99.02.0.230.98
RC	(6...24)V DC/AC	99.02.0.024.09
RC	(28...60)V DC/AC	99.02.0.060.09
RC	(110...240)V DC/AC	99.02.0.230.09
Antirremanencia*	(110...240)V AC	99.02.8.230.07



99.02

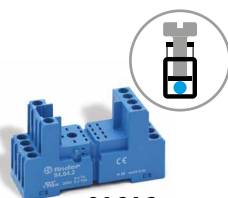
Homologaciones  
(según los tipos):



Los módulos DC con polaridad no estándar (+A2) están disponibles bajo pedido.

\* Potencia adicional de disipación 0.9 W

A

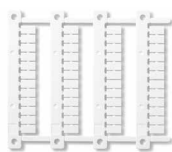


94.84.2

Homologaciones (según los tipos):

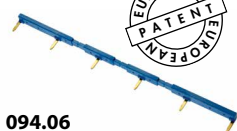
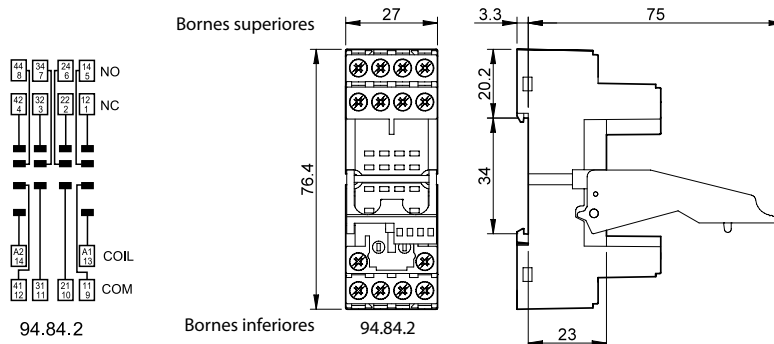


094.91.3



060.48

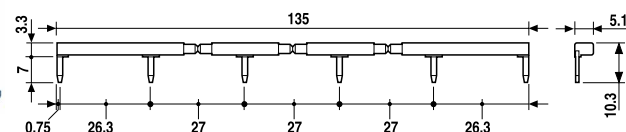
<b>Zócalo con bornes de jaula</b> montaje en panel o carril de 35 mm (EN 60715)	<b>94.84.2</b>	<b>94.84.20</b>
Tipo de relé	Azul	Negro
	55.32, 55.34	
<b>Accesorios</b>		
Brida de retención metálica (suministrada con el zócalo - código de embalaje SMA)		094.71
Palanca de retención y extracción plástica	094.91.3	094.91.30
Puente de 6 terminales	094.06	094.06.0
Etiqueta de identificación		094.80.3
Módulos (ver tabla abajo)		99.80
Juego de etiquetas de identificación para palanca de retención y extracción 094.91.3, plástico, 48 etiquetas, 6 x 12 mm para impresoras de transferencia térmica CEMBRE		060.48
<b>Características generales</b>		
Valor nominal	10 A - 250 V	
Rigidez dieléctrica	2 kV AC	
Categoría de protección	IP 20	
Temperatura ambiente	°C -40...+70	
Par de apriete	Nm	0.5
Longitud de pelado del cable	mm	7
Capacidad de conexión de los bornes para zócalo 94.84.2	hilo rígido	hilo flexible
	mm <sup>2</sup>	1 x 6 / 2 x 2.5
	AWG	1 x 10 / 2 x 14



094.06



<b>Puente de 6 terminales</b> para zócalo 94.84.2	094.06 (azul)	094.06.0 (negro)
Valor nominal	10 A - 250 V	



99.80

Homologaciones (según los tipos):



\* Los módulos de color negro están disponibles bajo pedido.

El LED verde es estándar. El LED rojo está disponible bajo pedido.

<b>Módulos de señalización y protección CEM tipo 99.80 para zócalo 94.84.2</b>		<b>Azul*</b>
Diodo (+A1, polaridad estándar)	(6...220)V DC	99.80.3.000.00
LED	(6...24)V DC/AC	99.80.0.024.59
LED	(28...60)V DC/AC	99.80.0.060.59
LED	(110...240)V DC/AC	99.80.0.230.59
LED + Diodo (+A1, polaridad estándar)	(6...24)V DC	99.80.9.024.99
LED + Diodo (+A1, polaridad estándar)	(28...60)V DC	99.80.9.060.99
LED + Diodo (+A1, polaridad estándar)	(110...220)V DC	99.80.9.220.99
LED + Varistor	(6...24)V DC/AC	99.80.0.024.98
LED + Varistor	(28...60)V DC/AC	99.80.0.060.98
LED + Varistor	(110...240)V DC/AC	99.80.0.230.98
RC	(6...24)V DC/AC	99.80.0.024.09
RC	(28...60)V DC/AC	99.80.0.060.09
RC	(110...240)V DC/AC	99.80.0.230.09
Antirremanencia*	(110...240)V AC	99.80.8.230.07

\* Potencia adicional de disipación 0.9 W

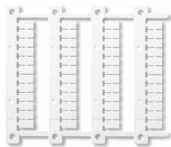


94.94.3

Homologaciones  
(según los tipos):

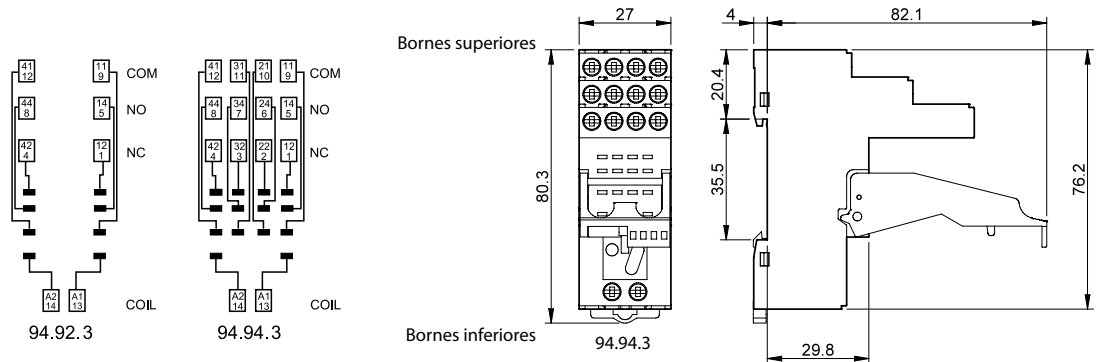


094.91.3



060.48

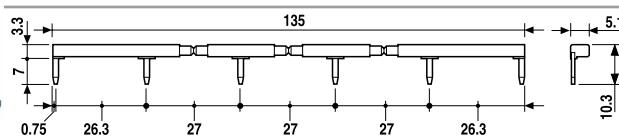
<b>Zócalo con bornes de jaula</b> montaje en panel o carril de 35 mm	<b>94.92.3 (azul)</b>	<b>94.92.30 (negro)</b>	<b>94.94.3 (azul)</b>	<b>94.94.30 (negro)</b>
Tipo de relé	55.32		55.32, 55.34	
<b>Accesorios</b>				
Brida de retención metálica	094.71			
Palanca de retención y extracción plástica	094.91.3	094.91.30	094.91.3	094.91.30
Puente de 6 terminales	094.06	094.06.0	094.06	094.06.0
Etiqueta de identificación	094.80.3			
Módulos (ver tabla abajo)	99.80			
Juego de etiquetas de identificación para palanca de retención y extracción 094.91.3, plástico, 48 etiquetas, 6 x 12 mm para impresoras de transferencia térmica CEMBRE	060.48			
<b>Características generales</b>				
Valor nominal	10 A - 250 V			
Rigidez dieléctrica	2 kV AC			
Categoría de protección	IP 20			
Temperatura ambiente	°C -25...+70			
Par de apriete	Nm 0.5			
Longitud de pelado del cable	mm 8			
Capacidad de conexión de los bornes para zócalos 94.92.3 y 94.94.3	hilo rígido		hilo flexible	
	mm <sup>2</sup> 1 x 6 / 2 x 2.5		1 x 4 / 2 x 2.5	
	AWG 1 x 10 / 2 x 14		1 x 12 / 2 x 14	



094.06



<b>Puente de 6 terminales</b> para zócalos 94.92.3 y 94.94.3	<b>094.06 (azul)</b>	<b>094.06.0 (negro)</b>
Valor nominal	10 A - 250 V	



99.80

Homologaciones  
(según los tipos):



\* Los módulos de color negro están disponibles bajo pedido.

El LED verde es estándar.  
El LED rojo está disponible bajo pedido.

<b>Módulos de señalización y protección CEM tipo 99.80</b> para zócalos 94.92.3 y 94.94.3		<b>Azul*</b>
Diodo (+A1, polaridad estándar)	(6...220)V DC	99.80.3.000.00
LED	(6...24)V DC/AC	99.80.0.024.59
LED	(28...60)V DC/AC	99.80.0.060.59
LED	(110...240)V DC/AC	99.80.0.230.59
LED + Diodo (+A1, polaridad estándar)	(6...24)V DC	99.80.9.024.99
LED + Diodo (+A1, polaridad estándar)	(28...60)V DC	99.80.9.060.99
LED + Diodo (+A1, polaridad estándar)	(110...220)V DC	99.80.9.220.99
LED + Varistor	(6...24)V DC/AC	99.80.0.024.98
LED + Varistor	(28...60)V DC/AC	99.80.0.060.98
LED + Varistor	(110...240)V DC/AC	99.80.0.230.98
RC	(6...24)V DC/AC	99.80.0.024.09
RC	(28...60)V DC/AC	99.80.0.060.09
RC	(110...240)V DC/AC	99.80.0.230.09
Antirremanencia*	(110...240)V AC	99.80.8.230.07

\* Potencia adicional de disipación 0.9 W

A



94.74

Homologaciones (según los tipos):

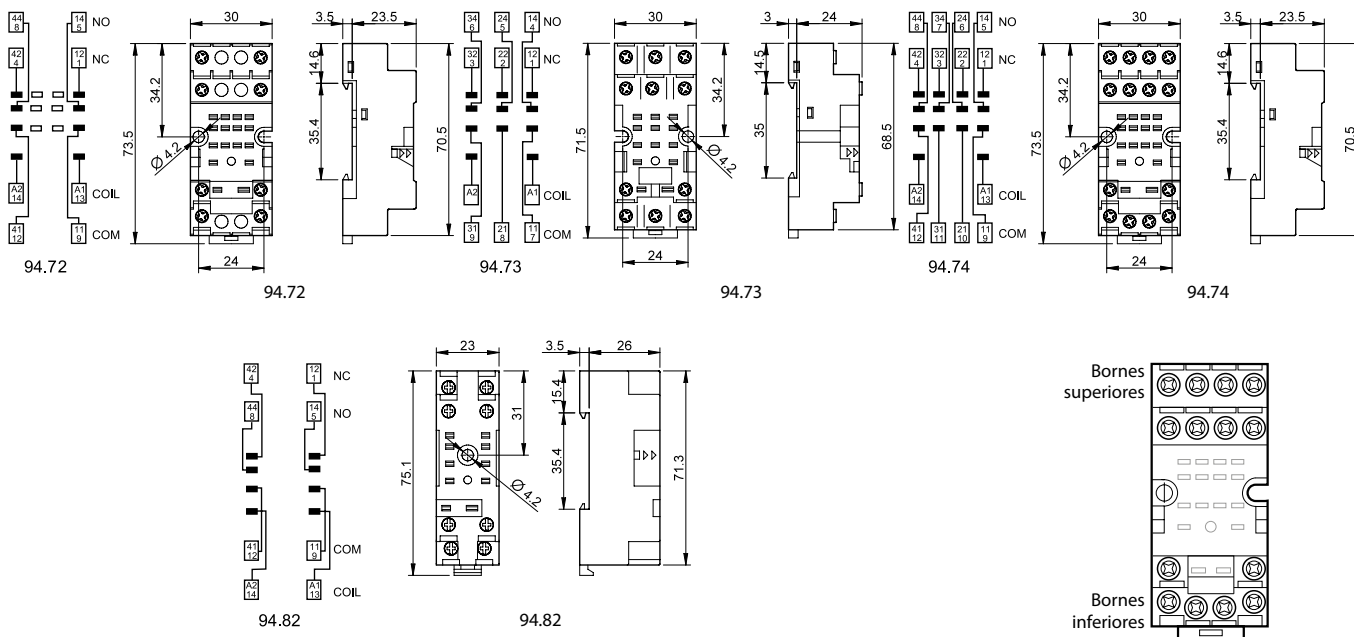


94.82

Homologaciones (según los tipos):



<b>Zócalo con bornes a pletina</b> montaje en panel o carril de 35 mm (EN 60715)	<b>94.72</b>	<b>94.72.0</b>	<b>94.73</b>	<b>94.73.0</b>	<b>94.74</b>	<b>94.74.0</b>
Tipo de relé	<b>Azul</b>	<b>Negro</b>	<b>Azul</b>	<b>Negro</b>	<b>Azul</b>	<b>Negro</b>
	55.32		55.33		55.32, 55.34	
<b>Accesorios</b>						
Brida de retención metálica (suministrada con el zócalo - código de embalaje SMA)					094.71	
Módulos (ver tabla abajo)					99.01	
<b>Zócalo con bornes a pletina:</b> montaje en panel o carril de 35 mm	<b>94.82 (azul)</b>				<b>94.82.0 (negro)</b>	
Tipo de relé	55.32				55.32	
<b>Accesorios</b>						
Brida de retención metálica (suministrada con el zócalo - código de embalaje SMA)					094.71	
Módulos (ver tabla abajo)					99.01	
<b>Características generales</b>						
Valor nominal		10 A - 250 V				
Rigidez dieléctrica		2 kV AC				
Categoría de protección		IP 20				
Temperatura ambiente	°C	-40...+70				
Par de apriete	Nm	0.5				
Longitud de pelado del cable	mm	8 (94.72/73/74)			9 (94.82)	
Capacidad de conexión de los bornes para zócalos 94.72/73/74 y 94.82		hilo rígido			hilo flexible	
	mm <sup>2</sup>	1 x 2.5 / 2 x 1.5			1 x 2.5 / 2 x 1.5	
	AWG	1 x 14 / 2 x 16			1 x 14 / 2 x 16	



99.01

Homologaciones (según los tipos):



\* Los módulos de color negro están disponibles bajo pedido.

El LED verde es estándar. El LED rojo está disponible bajo pedido.

Módulos de señalización y protección CEM tipo 99.01 para zócalos 94.72, 94.73, 94.74 y 94.82		Azul*
Diodo (+A1, polaridad estándar)	(6...220)V DC	99.01.3.000.00
Diodo (+A2, polaridad no estándar)	(6...220)V DC	99.01.3.000.00
LED	(6...24)V DC/AC	99.01.0.024.59
LED	(28...60)V DC/AC	99.01.0.060.59
LED	(110...240)V DC/AC	99.01.0.230.59
LED + Diodo (+A1, polaridad estándar)	(6...24)V DC	99.01.9.024.99
LED + Diodo (+A1, polaridad estándar)	(28...60)V DC	99.01.9.060.99
LED + Diodo (+A1, polaridad estándar)	(110...220)V DC	99.01.9.220.99
LED + Diodo (+A2, polaridad no estándar)	(6...24)V DC	99.01.9.024.79
LED + Diodo (+A2, polaridad no estándar)	(28...60)V DC	99.01.9.060.79
LED + Diodo (+A2, polaridad no estándar)	(110...220)V DC	99.01.9.220.79
LED + Varistor	(6...24)V DC/AC	99.01.0.024.98
LED + Varistor	(28...60)V DC/AC	99.01.0.060.98
LED + Varistor	(110...240)V DC/AC	99.01.0.230.98
RC	(6...24)V DC/AC	99.01.0.024.09
RC	(28...60)V DC/AC	99.01.0.060.09
RC	(110...240)V DC/AC	99.01.0.230.09
Antirremanencia*	(110...240)V AC	99.01.8.230.07

\* Potencia adicional de disipación 0.9 W





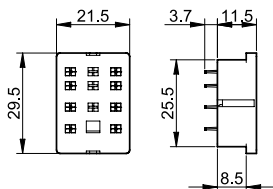
94.14

Homologaciones  
(según los tipos):

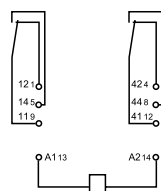
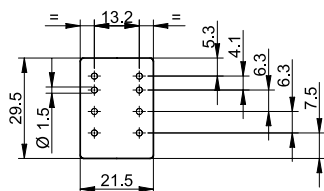


Zócalo para circuito impreso	94.12 Azul	94.12.0 Negro	94.13 Azul	94.13.0 Negro	94.14 Azul	94.14.0 Negro
Tipo de relé	55.32		55.33		55.32, 55.34	
<b>Accesorios</b>						
Brida de retención metálica (suministrada con el zócalo - código de embalaje SMA)	094.51					
<b>Características generales</b>						
Valor nominal	10 A - 250 V					
Rigidez dieléctrica	2 kV AC					
Temperatura ambiente	°C -40...+70					

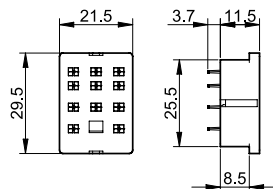
A



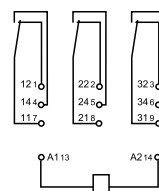
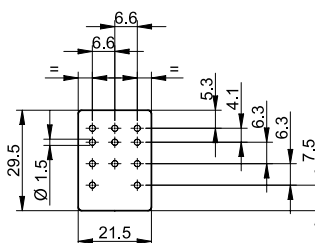
Vista parte inferior



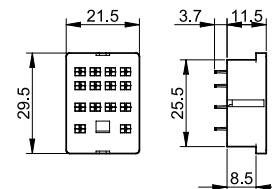
94.12



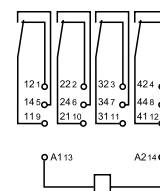
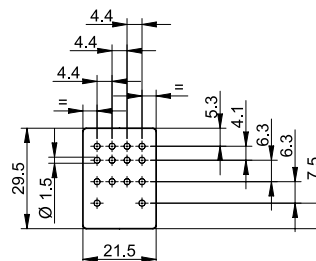
Vista parte inferior



94.13



Vista parte inferior



94.14

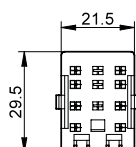


94.22

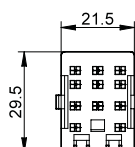
Homologaciones  
(según los tipos):



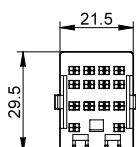
Zócalo con terminales soldables: espesor del panel 1 mm	94.22 Azul	94.22.0 Negro	94.23 Azul	94.23.0 Negro	94.24 Azul	94.24.0 Negro
Tipo de relé	55.32		55.33		55.32, 55.34	
<b>Accesorios</b>						
Brida de retención metálica (suministrada con el zócalo - código de embalaje SMA)	094.51					
<b>Características generales</b>						
Valor nominal	10 A - 250 V					
Rigidez dieléctrica	2 kV AC					
Temperatura ambiente	°C -40...+70					



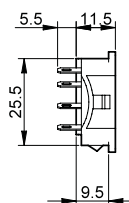
94.22



94.23



94.24





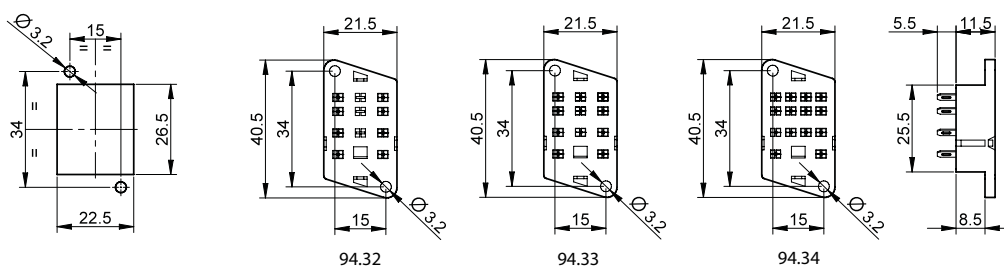
A

94.34

Homologaciones  
(según los tipos):



<b>Zócalo para encastrar:</b> fijación con tornillos M3 - conexión por soldadura	<b>94.32</b> <b>Azul</b>	<b>94.32.0</b> <b>Negro</b>	<b>94.33</b> <b>Azul</b>	<b>94.33.0</b> <b>Negro</b>	<b>94.34</b> <b>Azul</b>	<b>94.34.0</b> <b>Negro</b>
Tipo de relé	55.32		55.33		55.32, 55.34	
<b>Accesorios</b>						
Brida de retención metálica (suministrada con el zócalo - código de embalaje SMA)	094.51					
<b>Características generales</b>						
Valor nominal	10 A - 250 V					
Rigidez dieléctrica	2 kV AC					
Temperatura ambiente	°C -40...+70					



## Código de embalaje

Identificación de la elaboración y de las bridas a través de las últimas tres letras.

Ejemplo:



- A** Embalaje estándar
- SM** Brida metálica
- SP** Palanca o brida plástica